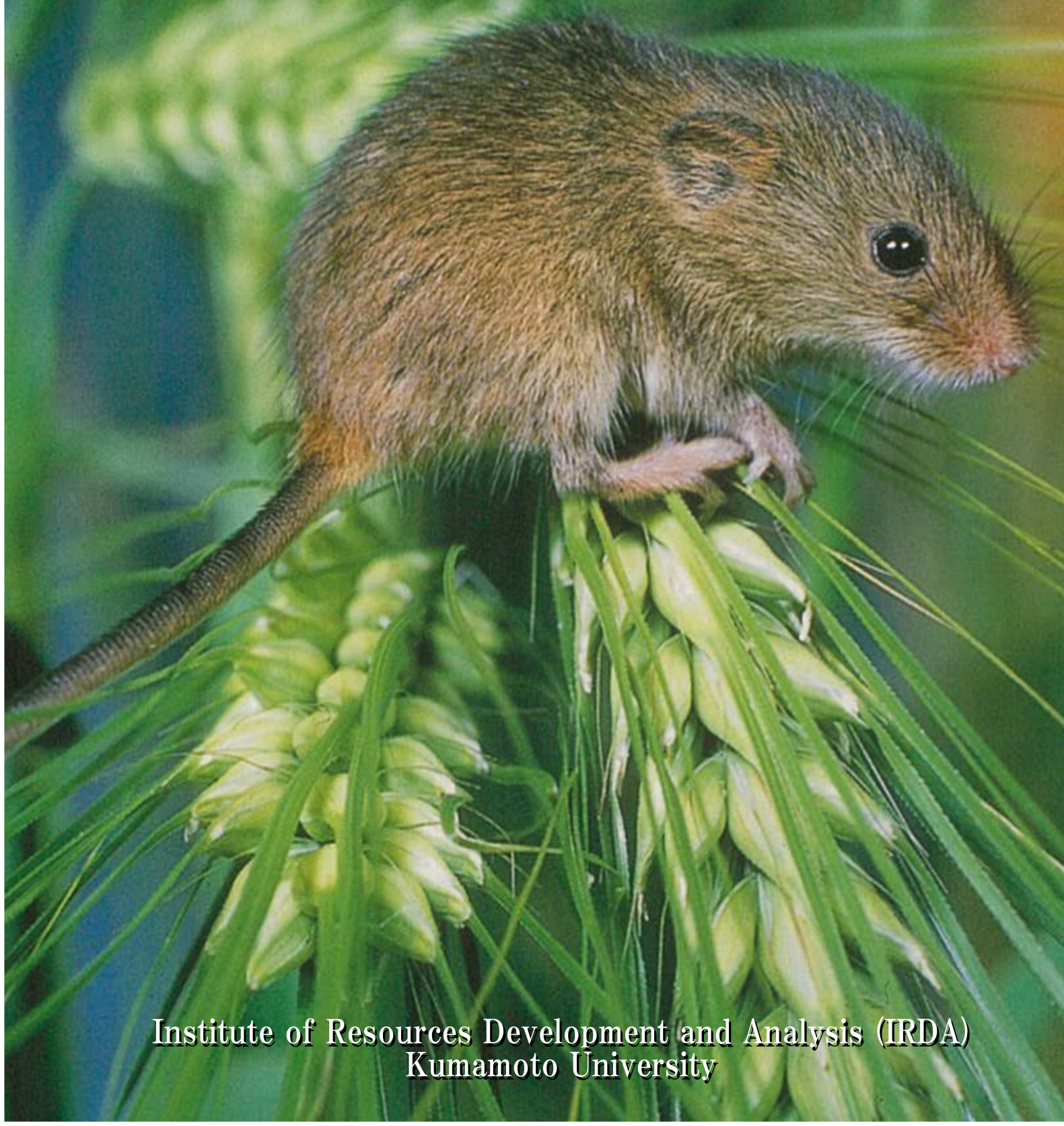


Center for Animal Resources and Development



Institute of Resources Development and Analysis (IRDA)
Kumamoto University

沿革

医学部附属動物実験施設

- 昭和54年4月
動物実験施設設置
- 〃 6月
浦野 徹助教授 就任
- 〃 8月
初代施設長(併任)神原 武教授(中毒研究施設、病態生理学部門)就任
- 昭和56年3月
動物実験施設建物(本館)竣工
- 〃 10月
開所式挙行
- 昭和60年3月
2代目施設長(併任)小谷 正彦教授(解剖学第二)就任
- 平成元年3月
3代目施設長(併任)西 勝英教授(薬理学第二)就任

医学部附属遺伝発生医学研究施設 トランスジェニック実験室

- 平成4年4月
トランスジェニック実験室設置

動物資源開発研究センター(CARD)

- 平成10年4月
医学部附属動物実験施設とトランスジェニック実験室を
統合改組し、動物資源開発研究センター設置
センター長(併任)山村 研一教授(遺伝発生医学研究施設、発生遺伝部門)
- 平成10年6月
浦野 徹教授(病態遺伝分野)就任
中潟 直己教授(資源開発分野)就任
- 〃 7月
山田 源教授(技術開発分野)就任
- 〃 10月
副センター長(併任)浦野 徹教授(病態遺伝分野)就任
- 平成11年10月
開所式挙行
- 平成12年2月
動物資源開発研究センター新館竣工
- 〃 5月
竣工式挙行

生命資源研究・支援センター(IRDA) 動物資源開発研究部門(CARD) 動物資源開発研究施設

- 平成15年4月
 - ・動物資源開発研究センター、遺伝子実験施設、アイソトープ総合センター、3つのRI事業所、及び機器分析センターを統合し機能的に再編し、動物資源開発研究部門と資源解析部門の2部門を有する生命資源研究・支援センターを設置
 - ・動物資源開発研究部門は従来の動物資源開発研究センターにあった病態遺伝分野、資源開発分野、技術開発分野と、新たにバイオ情報分野を加えた4分野より構成
 - ・生命資源研究・支援センター長(併任)佐谷 秀行教授(腫瘍医学)就任
 - ・動物資源開発研究部門:部門長・浦野 徹教授、副部門長・中潟 直己教授就任
- 平成18年10月
 - ・生命資源研究・支援センター長(併任)山村 研一教授(発生医学研究所)就任
- 平成19年8月
 - ・生命資源研究・支援センター長(併任)浦野 徹教授(病態遺伝分野)就任
 - ・動物資源開発研究部門:部門長・中潟 直己教授就任
- 平成21年4月
 - ・山村研一教授(表現型クリニック分野、平成23年4月に疾患モデル分野に改組)就任

生命資源研究・支援センター(IRDA) 動物資源開発研究施設(CARD)

- 平成23年4月
 - ・改組により部門制を廃止
 - ・従来からの病態遺伝分野、技術開発分野、資源開発分野、バイオ情報分野、疾患モデル分野、RI実験分野に新たに表現型解析分野を加えた合計7分野、及び技術開発系、バイオ情報系、免疫病態系、発生系の合計4客員教員(学外)より構成
- 組織

分野名	教授	准教授	助教
病態遺伝分野	1	1	
技術開発分野		1	1
資源開発分野	1		1
バイオ情報分野		1	1
疾患モデル分野	1	1	
RI実験分野		1	1
表現型解析分野(併任)	5	1	
客員	4		

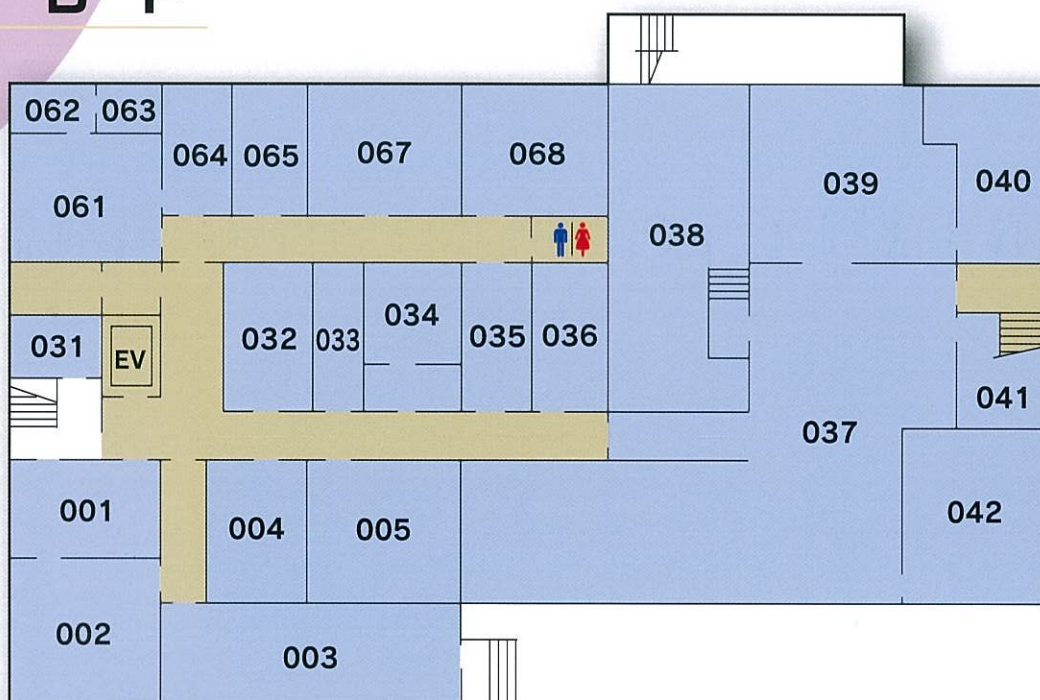
- ホームページ
<http://card.medic.kumamoto-u.ac.jp/>

本館



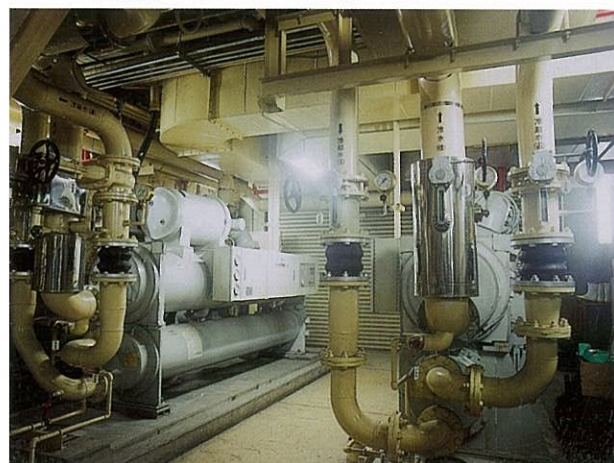
熊本大学
生命資源研究支援センター

本館 B F



	名称	英語名称		名称	英語名称
001	イヌ検収室	Medical Inspection Room (Dog)	038	自家発電装置室(倉庫)	Electric Power Plant Room (Storage)
002	イヌ検疫室(カエル飼育室)	Dog Quarantine Room (Frog Room)	039	胚・精子保存室	Embryo and Sperm Bank
003	イヌ飼育室	Dog Room	040	電気室	Power Supply Room
004	中動物飼育室-1	Middle Animal Room-1	041	コンプレッサー室	Compressor Room
005	ウサギ飼育室	Rabbit Room	042	ボイラー室	Boiler Room
031	倉庫	Storage	061	中動物飼育室-4	Middle Animal Room-4
032	中動物飼育室-2	Middle Animal Room-2	062	倉庫	Storage
033	飼料用倉庫	Food Storage	063	倉庫	Storage
034	中動物飼育室-3	Middle Animal Room-3	064	第1実験室	Laboratory-1
035	廃棄物用冷室	Carcass Storage (4℃)	065	第2実験室	Laboratory-2
036	倉庫	Storage	067	第3実験室	Laboratory-3
037	空調機械室	Air-conditioning Room	068	第4実験室	Laboratory-4

037 空調機械室 Air-conditioning Room





005 ウサギ飼育室 Rabbit Room

039 胚・精子保存室 Embryo and Sperm Bank

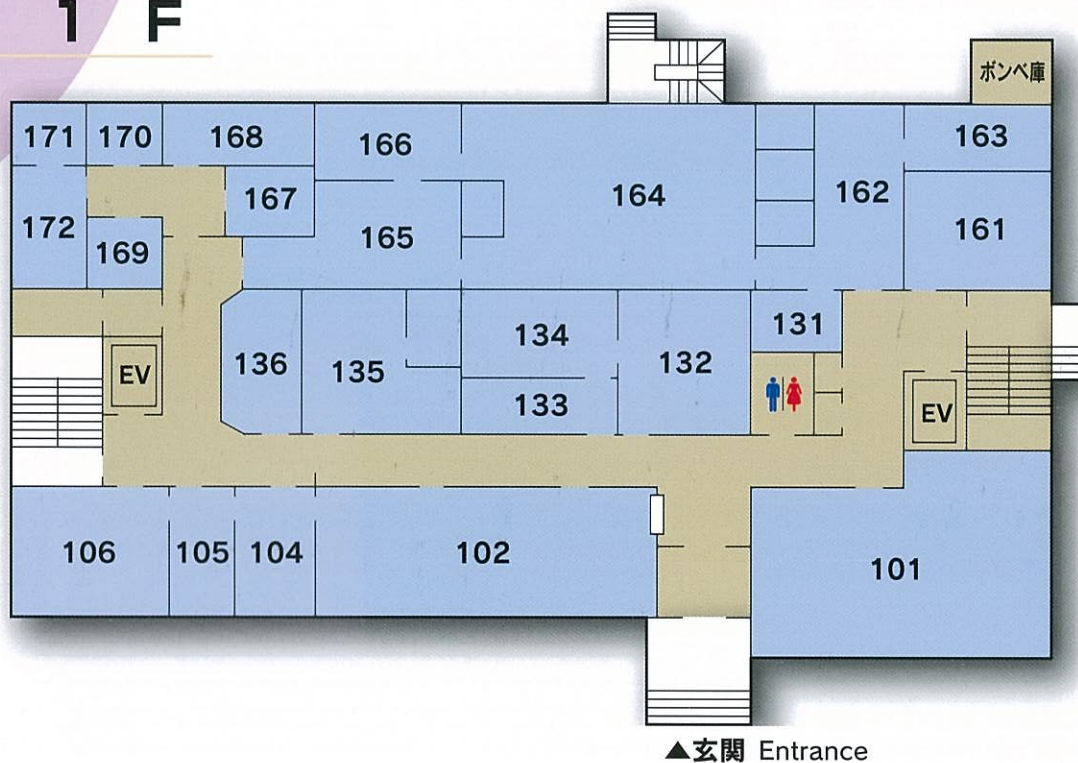


ボイラー室 Boiler Room

003 イヌ飼育室 Dog Room



本館 1 F



	名称	英語名称
101	空調機械室	Air-conditioning Room
102	管理室-1	Administration Office-1
104	管理室-2	Administration Office-2
105	准教授室	Associate Professor Room
106	第1研究室	Laboratory-1
131	倉庫	Storage
132	男子更衣室	Men's Locker Room
133	女子更衣室	Women's Locker Room
134	シャワー室	Shower Room
135	第2研究室	Laboratory-2
136	図書室	Library
161	教授室	Professor Room
162	中央滅菌室	Central Sterilizing Room
163	検収室	Medical Inspection Room
164	中央洗浄室-1	Cage-washing Room-1
165	中央洗浄室-2	Cage-washing Room-2
166	洗濯室	Laundry
167	検査室-1	Examination Room-1
168	検査室-2	Examination Room-2
169	検査室-3	Examination Room-3
170	検査室-4	Examination Room-4
171	検査室-5	Examination Room-5
172	検査室-6	Examination Room-6



164 中央洗浄室-1 Cage-washing Room-1



102 管理室-1 Administration Office-1

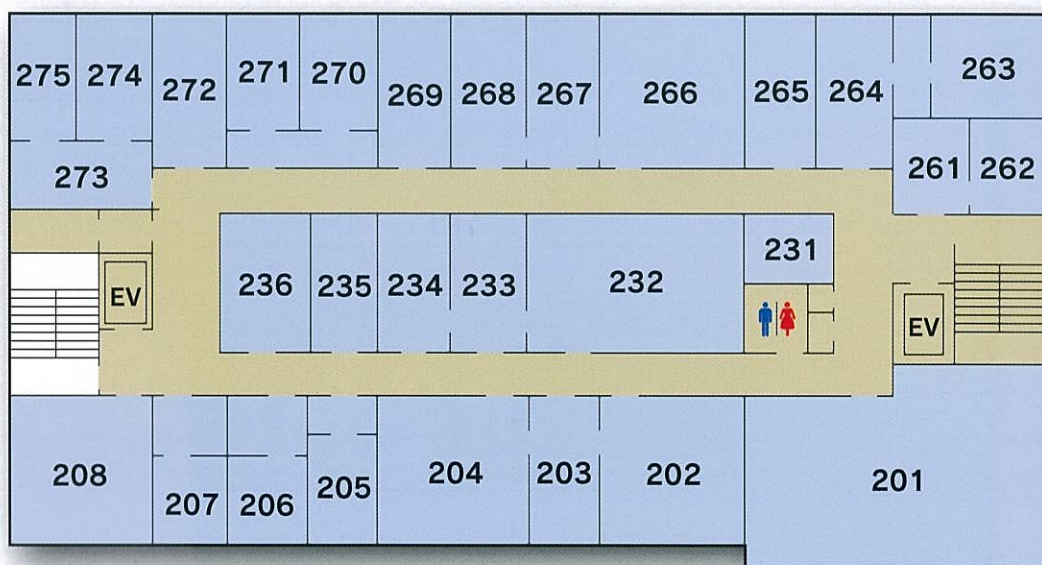


172 検査室-6 Examination Room-6

162 中央滅菌室 Central Sterilizing Room



本館 2 F



	名称	英語名称
201	空調機械室	Air-conditioning Room
202	小動物飼育室-1	Small Animal Room-1
203	アイソレータ準備室	Preparation room (Isolator)
204	表現型解析室-1	Phenotype Analysis Room-1
205	小動物飼育室-2	Small Animal Room-2
206	小動物飼育室-3	Small Animal Room-3
207	表現型解析室-2	Phenotype Analysis Room-2
208	表現型解析室-3	Phenotype Analysis Room-3
231	器材倉庫	Storage (Caring equipment)
232	アイソレータ室-1	Isolator Room-1
233	アイソレータ室-2	Isolator Room-2
234	代謝実験室-1	Metabolism Room-1
235	代謝実験室-2	Metabolism Room-2
236	中動物飼育室-5	Middle Animal Room-5
261	特殊飼料・器材保管室	Storage (Special feed and Caring equipment)
262	倉庫	Storage
263	ヌードマウス飼育室	Immunodeficient Mouse Room
264	ヌードマウス実験室	Laboratory (Immunodeficient Mouse)
265	第5実験室	Laboratory-5
266	ラット飼育室-1	Rat Room-1
267	第6実験室	Laboratory-6
268	ラット飼育室-2	Rat Room-2
269	ラット飼育室-3	Rat Room-3
270	マウス飼育室-19	Mouse Room-19
271	マウス飼育室-20	Mouse Room-20
272	第7実験室	Laboratory-7
273	第8実験室	Laboratory-8
274	第9実験室	Laboratory-9
275	サル飼育室	Monkey Room

208 表現型解析室-3 Phenotype Analysis Room-3



201 空調機械室 Air-conditioning Room





268 ラット飼育室-2 Rat Room-2

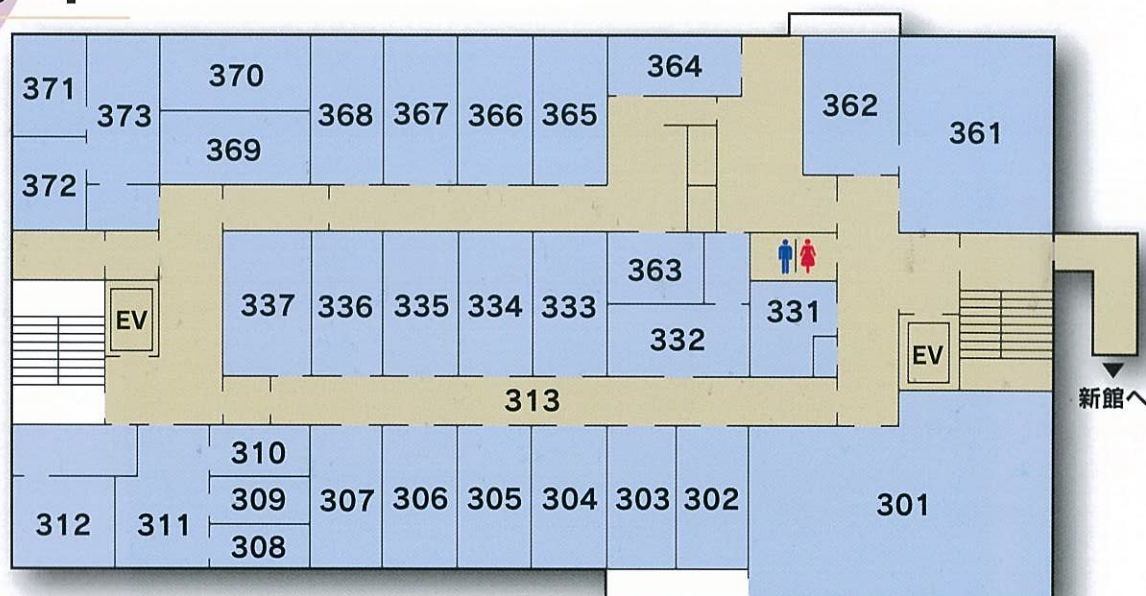


270 マウス飼育室-19 Mouse Room-19

232 アイソレータ室-1 Isolator Room-1



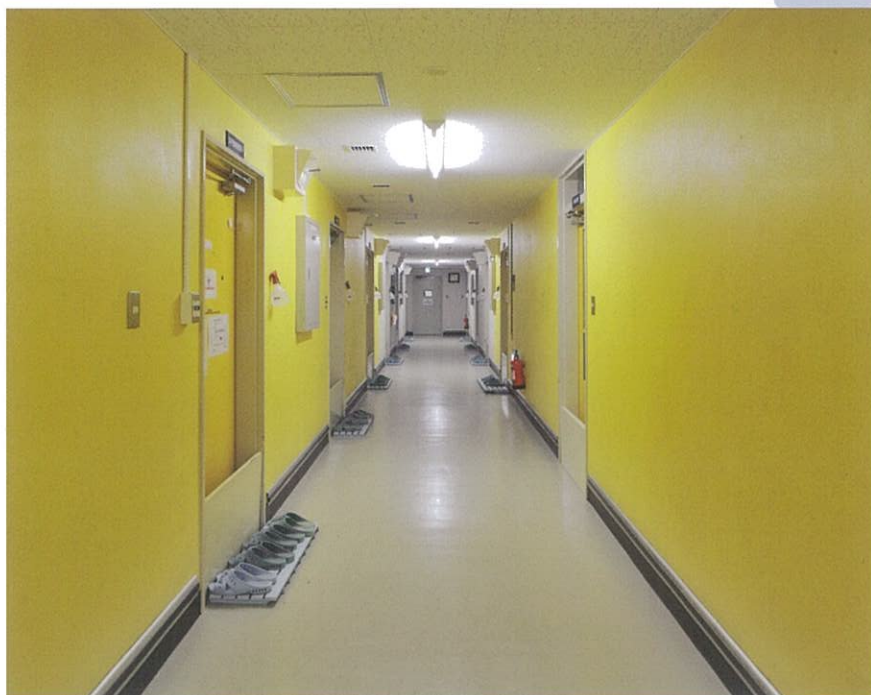
本館 3 F



	名称	英語名称
301	空調機械室	Air-conditioning Room
302	マウス飼育室-1	Mouse Room-1
303	マウス飼育室-2	Mouse Room-2
304	マウス飼育室-3	Mouse Room-3
305	マウス飼育室-4	Mouse Room-4
306	マウス飼育室-5	Mouse Room-5
307	マウス飼育室-6	Mouse Room-6
308	飼料倉庫	Food Storage
309	飼料倉庫	Food Storage
310	器材倉庫	Storage (Caring equipment)
311	準備室	Preparation Room
312	γ線照射室	Irradiation Room
313	前室	Isolation Corridor
331	器材倉庫	Storage (Caring equipment)
332	第10実験室	Laboratory-10
333	マウス飼育室-7	Mouse Room-7
334	マウス飼育室-8	Mouse Room-8
335	マウス飼育室-9	Mouse Room-9
336	マウス飼育室-10	Mouse Room-10
337	第11実験室	Laboratory-11
361	マウス飼育室-11	Mouse Room-11
362	第12実験室	Laboratory-12
363	第13実験室	Laboratory-13
364	器材倉庫	Storage (Caring equipment)
365	マウス飼育室-12	Mouse Room-12
366	マウス飼育室-13	Mouse Room-13
367	マウス飼育室-14	Mouse Room-14
368	マウス飼育室-15	Mouse Room-15
369	洗浄室-1	Cage-washing Room-1
370	マウス飼育室-16	Mouse Room-16
371	マウス飼育室-17	Mouse Room-17
372	マウス飼育室-18	Mouse Room-18
373	第14実験室	Laboratory-14



312 γ線照射室 Irradiation Room

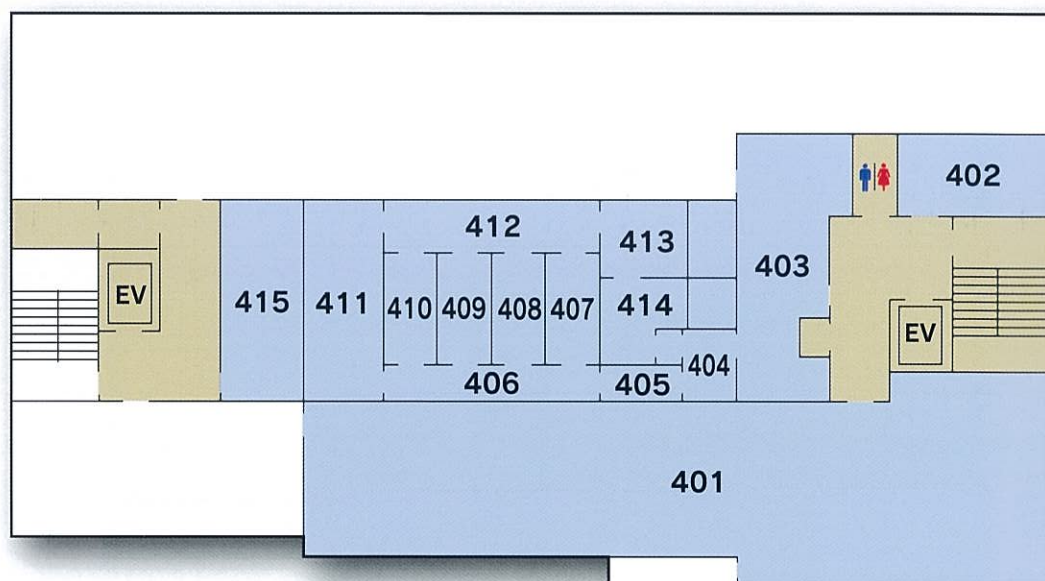


313 前室 Isolation Corridor

302 マウス飼育室-1 Mouse Room-1



本館 4 F



	名称	英語名称
401	空調機械室	Air-conditioning Room
402	倉庫	Storage
403	滅菌・洗浄室	Sterilizing・Cage-washing Room
404	更衣室	Locker Room
405	着衣室	Dressing Room
406	前室	Isolation Corridor
407	感染実験用動物飼育室-1	Infected Animal Room-1
408	感染実験用動物飼育室-2	Infected Animal Room-2
409	感染実験用動物飼育室-3	Infected Animal Room-3
410	感染実験用動物飼育室-4	Infected Animal Room-4
411	感染実験用動物飼育室-5	Infected Animal Room-5
412	後室	Refuse Corridor
413	汚染器材滅菌室	Sterilizing Room
414	汚染衣類滅菌室	Sterilizing Room
415	廃棄物処理室	Waste Dispose Room

401 空調機械室 Air-conditioning Room





415 廃棄物処理室 Waste Dispose Room

403 滅菌・洗浄室 Sterilizing・Cage-washing Room



本館工事概要

- 建物位置 熊本市本荘2丁目2番1号
(熊本大学本荘団地中地区)
- 工期 昭和55年3月～昭和56年3月
- 基本設計 熊本大学施設部
- 工事監理 熊本大学施設部
- 設計 建築 教育施設研究所
設備関係 末松設備総合コンサルタント(株)
- 施工 建築工事 フジタ工業(株)
設備工事 三建設備工業(株)
電気工事 九州電気工業(株)
昇降機工事 フジテック(株)

本館建築概要

- 構造 鉄骨鉄筋コンクリート造
地下1階 地上4階
- 面積 延べ面積 4254.20㎡
B階 972.58㎡
1階 886.17㎡
2階 896.98㎡
3階 899.68㎡
4階 532.78㎡
PH 66.01㎡
- 外装 コンクリート打放し砂壁状吹付壁
一部磁器質壁タイル二丁掛張り

本館空調設備改修工事概要

- 第1回目 平成5年度
- 第2回目 平成21年度

●主たる室の内装

室名	床	壁	天井
玄関・ホール	磁器質床タイル	複層模様吹付	アルミ成型板
廊下	ビニル床シート	アクリル樹脂厚型吹付	化粧石こうボード
1階管理室	ビニル床タイル	〃	〃
地下イヌ検収室	磁器質床タイル	陶器質壁タイル	石綿硅カル板AEP
地下イヌ検疫室	特殊塗り床	コンクリート打放しVE	〃
飼育室(イヌ・ウサギ)	〃	〃	〃
2階236室	磁器質床タイル	陶器質壁タイル	〃
3・4階動物飼育室	ビニル床シート	モルタル・アクリル樹脂厚型吹付	石綿硅カル板EP
地下中動物飼育室-4(061室)	ビニル床シート	コンクリート打放しXP	石綿硅カル板XP
手術室	特殊塗り床	アクリル樹脂厚型吹付	石綿硅カル板EP
第7実験室	特殊塗り床	(木組下地)石綿硅カル板EP	〃
2階206・207室	磁器質床タイル	(木組下地)石綿硅カル板VE	〃
3階308～310室	ビニル床シート	(〃) 〃	〃
1階中央洗浄室	塗り床NS仕上げ	コンクリート打放しVE	石綿硅カル板AEP
3階γ線照射室(312室)	ビニル床シート	モルタルXP	石綿硅カル板XP

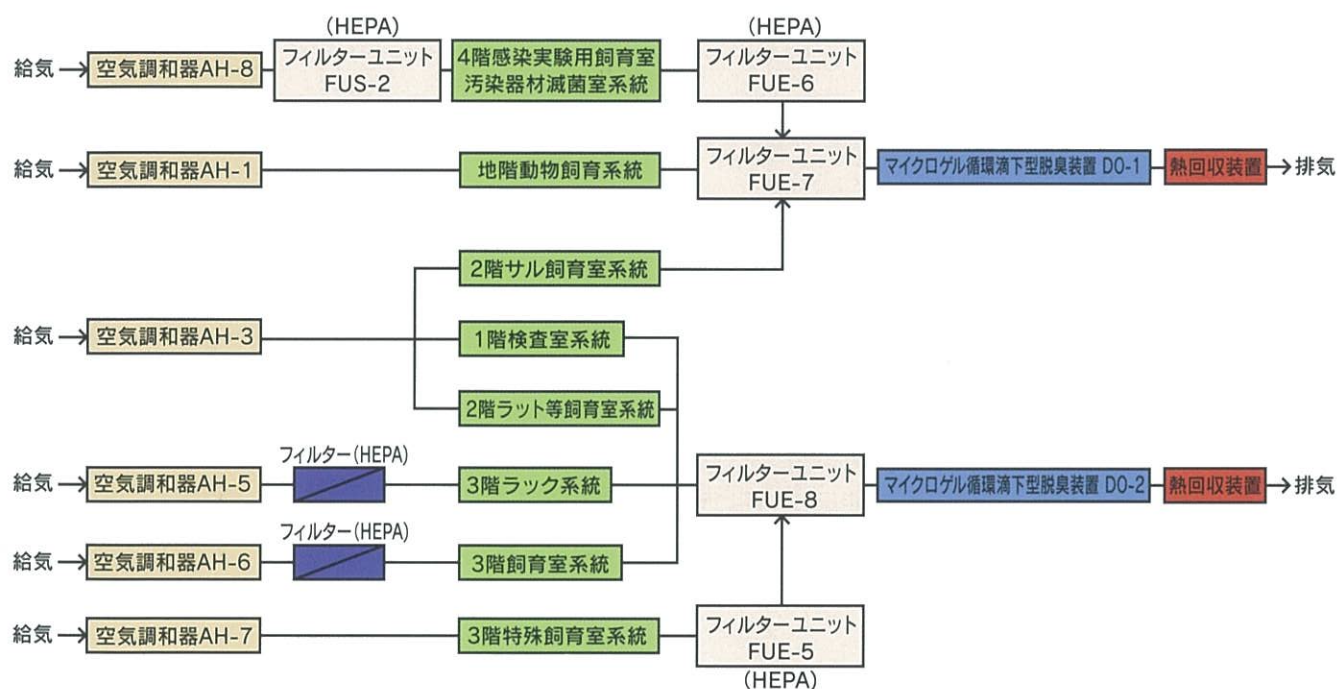
1. 空調設備

(1) 空調設備工事

動物飼育室系統	全外気単一ダクト方式:換気回数 20回/h以上
実験室・手術室系統	全外気単一ダクト方式
居室系統	水熱源ヒートポンプパッケージ+新鮮空気ダクト方式 一部個別パッケージエアコン新設(102、104、105、106、135、161)
中央洗浄室他系統	オールフレッシュパッケージ方式
3階飼育室	空冷ヒートポンプパッケージ+新鮮空気ダクト方式

(2) 空調系統

1. 動物飼育室系統



2. 実験室・手術室系統



2.主要機器

冷凍機	ターボ冷凍機 125USRT 2台
ボイラ	貫流型 蒸発量 2.0t/h 2台
冷却塔	超低騒音型 250RT 1台(ターボ用) 超低騒音型 30RT 1台(オールフレッシュパッケージ用) 密閉型 25RT 1台(ヒートポンプ用)
空調機	8台 (動物飼育室系統6台、実験室・手術室系統2台) 動物飼育室系統:AH-1、AH-3、AH-5、AH-6、AH-7、AH-8 実験室・手術室系統:AH-2、AH-4
パッケージ空調機	オールフレッシュ型 30USRT 1台 空冷ヒートポンプパッケージ型 8650W 1台 水熱源天井埋め込み型ヒートポンプパッケージ型 2240~4700Kcal/h 16台
中央監視装置	遠隔発停 51点 状態監視 150点 警報監視 102点 計測 104点

3.給水排水ガス設備

給湯設備	蒸気加熱方式 3,000ℓ貯湯槽
排水設備	1.生活排水→公共下水道 2.一般動物排水→公共下水道 3.有害物質排水→貯溜槽(5槽)→モニタ槽→公共下水道 4.感染物質系排水→排水連続滅菌装置→公共下水道
ガス	都市ガス(低圧ガスおよびボイラー用中圧ガス)

4.特殊設備

オートクレーブ設備	高圧蒸気滅菌装置	6台
	排水連続滅菌装置	1台
液体窒素設備	コールドコンバータCE・3型	1基
液体窒素容器	1.110φ×H960	10台
ケージウォッシャー		1台
医療ガス設備	圧縮空気・吸引・酸素・笑気設備	
冷室	プレハブ室	4℃
エレベーター設備	750kg(11人乗り)×60m/min×4力所停止	1台
	750kg(11人乗り)×60m/min×5力所停止	1台

5.保安設備

消火設備	屋内消火栓 連結散水栓 自動火災警報設備 煙感知連動防火ダンパー 避雷針設備 防火戸
------	---

6.通信設備

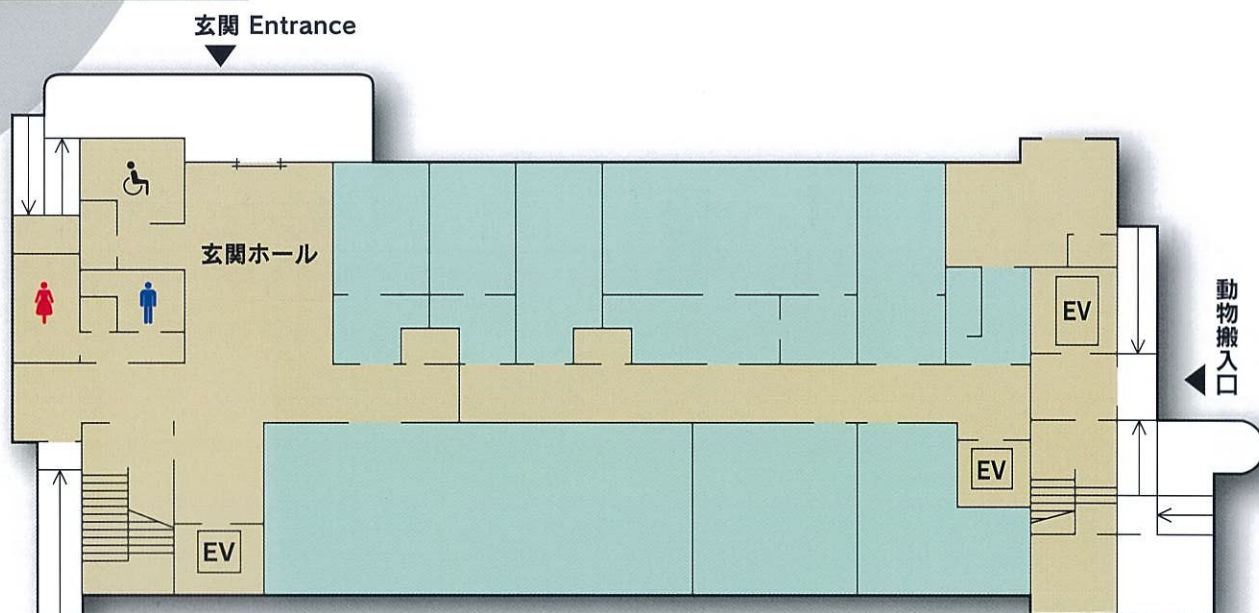
ネットワーク設備	
電話設備	
放送設備	
出入管理設備	指紋照合・電気錠

新 館



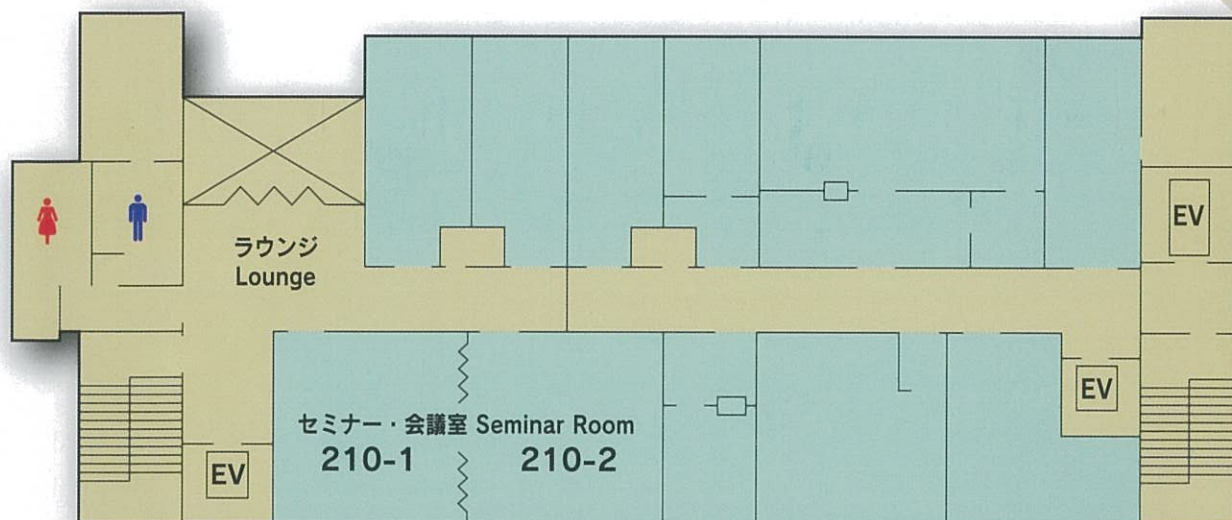
熊本大学生命資源研究・支援センター
Institute of Resource Development and Analysis
動物資源開発研究施設・新館
Center for Animal Resources and Development (CARD)

新館 1 F



玄関 Entrance



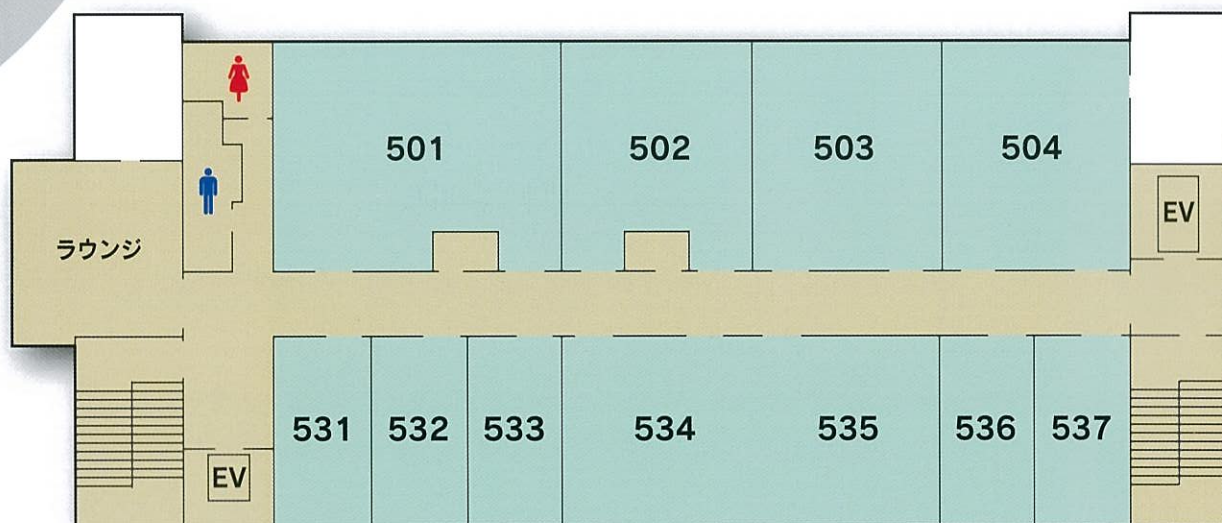


ラウンジ Lounge



210-1、210-2 セミナー・会議室 Seminar Room

新館 5 F



	名称	英語名称
501	遺伝情報解析室	Gene Analysis Laboratory
502	細胞操作実験室	Cell Manipulating Laboratory
503	実習室	Practice Laboratory 1
504	演習室	Practice Laboratory 2
531	センター長室	Director Room
532	客員教授室1	Visiting Professor Room 1
533	教授室1	Professor Room 1
534・535	教員・技術職員・大学院生室	Faculty office
536	客員教授室2	Visiting Professor Room 2
537	教授室2	Professor Room 2
ラウンジ	ラウンジ	Lounge

ラウンジ Lounge



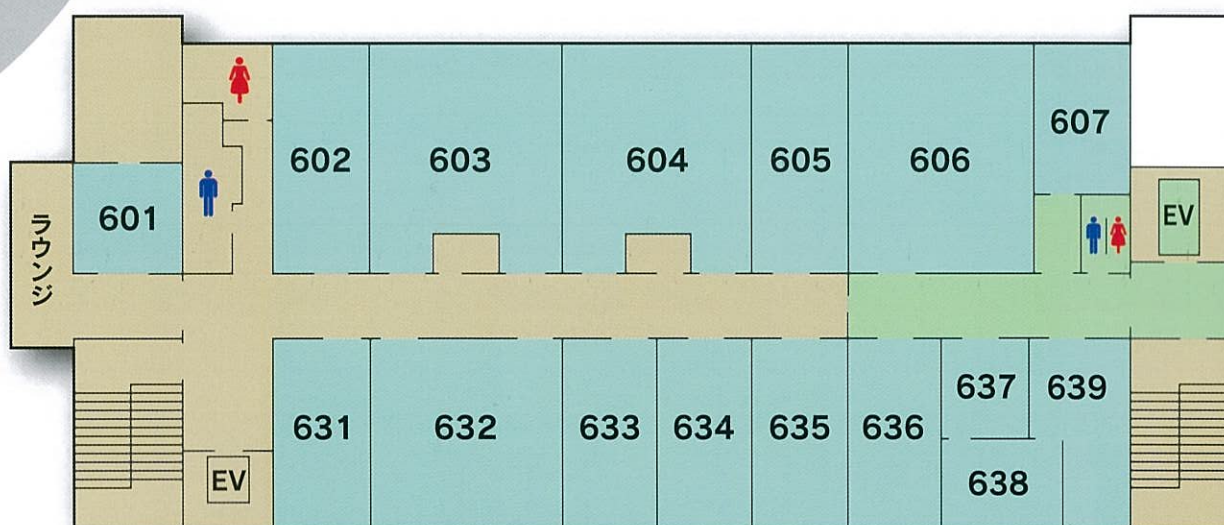


503 実習室 Practice Laboratory 1

504 演習室 Practice Laboratory 2



新館 6 F



	名称	英語名称
601	倉庫	Storage
602	画像処理室	Data Processing Room 1
603	実験室1	Cryo Processing Laboratory
604	実験室2	Gene Processing Laboratory
605	試薬調整室	Chemistry Laboratory
606	動物管理事務室2	Administration Office 2
607	低温保存室	Cold Room
631	電気泳動室	Electrophoresis Room
632	情報処理室	Data Processing Room 2
633	細胞培養室	Cell Culture Laboratory
634	洗浄室	Washing Facility
635	マウス処置室	Germ Cell Laboratory
636	動物管理事務室1	Administration Office 1
637	女子更衣室	Locker Room (Women)
638	シャワー室	Shower Room
639	男子更衣室	Locker Room (Men)
ラウンジ	ラウンジ	Lounge

602 画像処理室 Data Processing Room 1



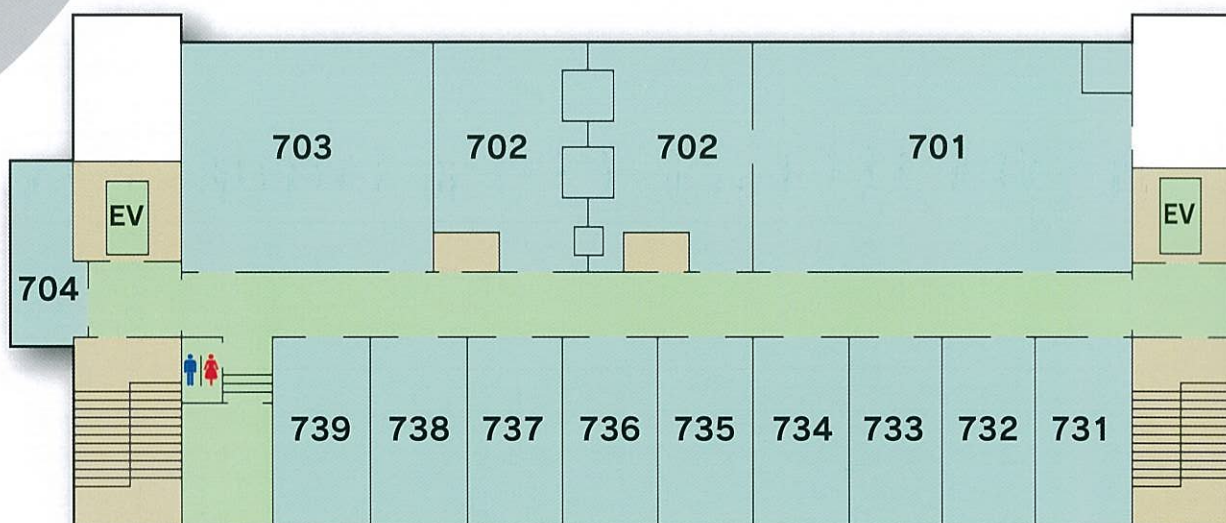


635 マウス処置室 Germ Cell Laboratory

604 実験室2 Gene Processing Laboratory



新館 7 F



	名称	英語名称
701	中央洗浄室	Central Cage-washing Room
702	中央滅菌室	Central Sterilizing Room
703	アイソレータ室	Isolator Room
704	器材保管庫	Storage 1
731	検収室	Medical Inspection Room
732	器材受入室	Storage 2
733	胚操作室1	Embryo Manipulating Laboratory 1
734	胚操作室2	Embryo Manipulating Laboratory 2
735	胚操作室3	Embryo Manipulating Laboratory 3
736	胚操作室4	Embryo Manipulating Laboratory 4
737	胚操作室5	Embryo Manipulating Laboratory 5
738	処置室	Germ Cell Processing Laboratory 1
739	手術室	Germ Cell Processing Laboratory 2

703 アイソレータ室 Isolator Room



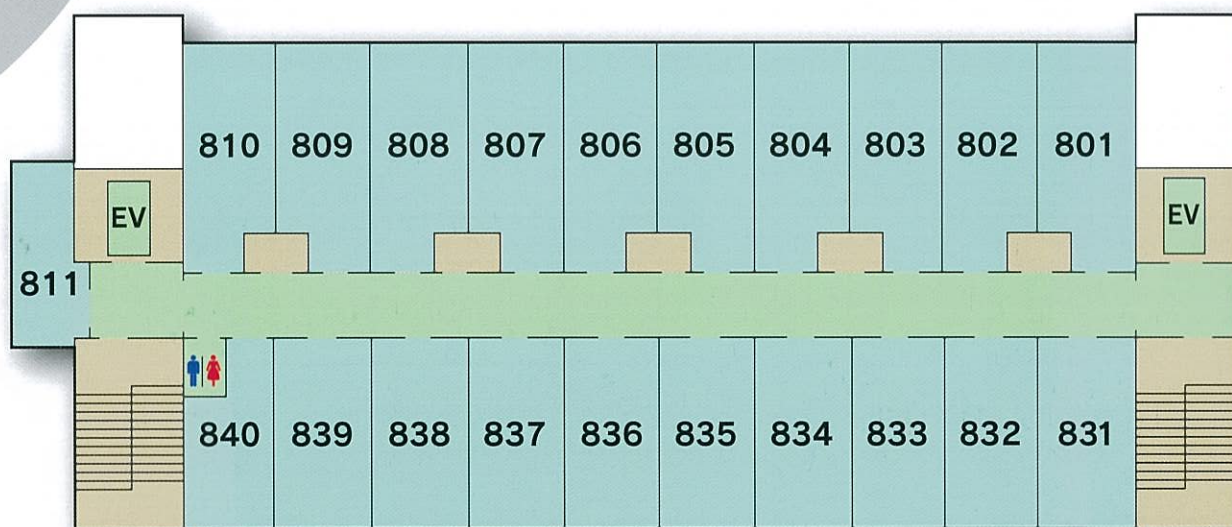


702 中央滅菌室 Central Sterilizing Room

701 中央洗浄室 Central Cage-washing Room



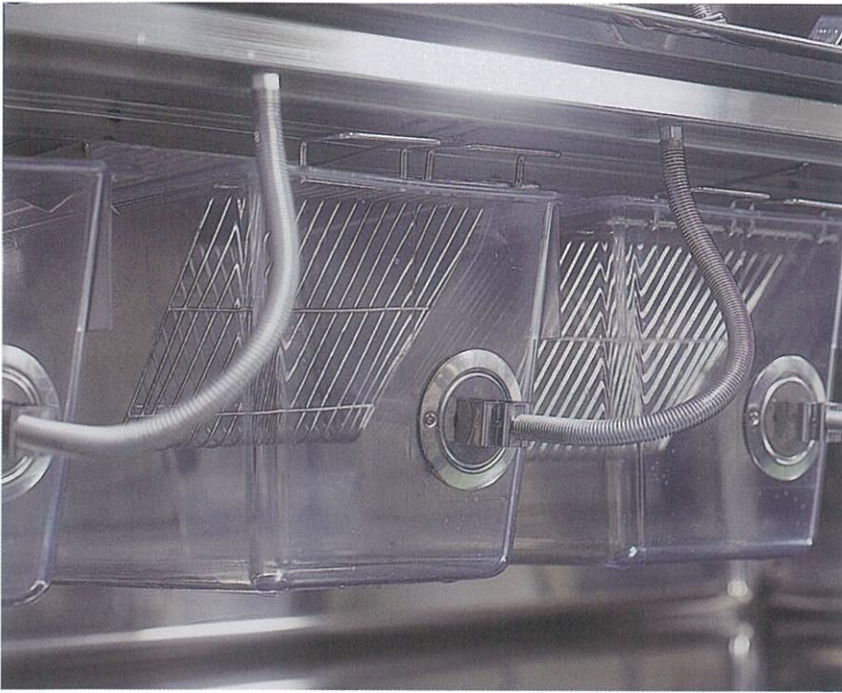
新館 8 F



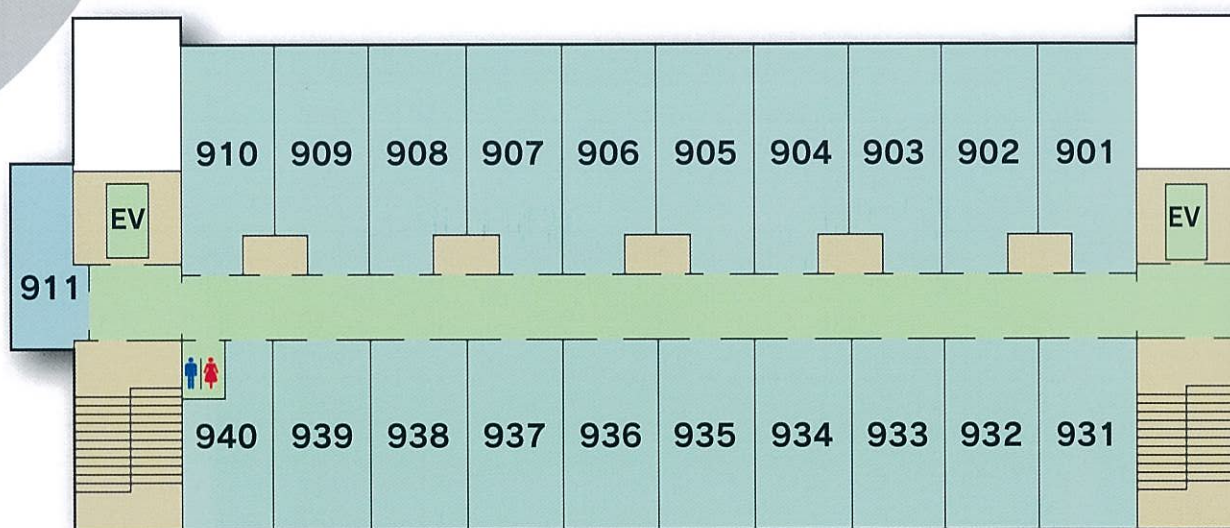
801 マウス飼育室 Mouse Room

	名称	英語名称
801	マウス飼育室-801	Mouse Room-801
802	マウス飼育室-802	Mouse Room-802
803	マウス飼育室-803	Mouse Room-803
804	マウス飼育室-804	Mouse Room-804
805	マウス飼育室-805	Mouse Room-805
806	マウス飼育室-806	Mouse Room-806
807	マウス飼育室-807	Mouse Room-807
808	マウス飼育室-808	Mouse Room-808
809	マウス飼育室-809	Mouse Room-809
810	マウス飼育室-810	Mouse Room-810
811	準備室	Preparation Room
831	マウス飼育室-831	Mouse Room-831
832	マウス飼育室-832	Mouse Room-832
833	マウス飼育室-833	Mouse Room-833
834	マウス飼育室-834	Mouse Room-834
835	マウス飼育室-835	Mouse Room-835
836	マウス飼育室-836	Mouse Room-836
837	マウス飼育室-837	Mouse Room-837
838	マウス飼育室-838	Mouse Room-838
839	マウス飼育室-839	Mouse Room-839
840	飼料床敷保管室	Storage





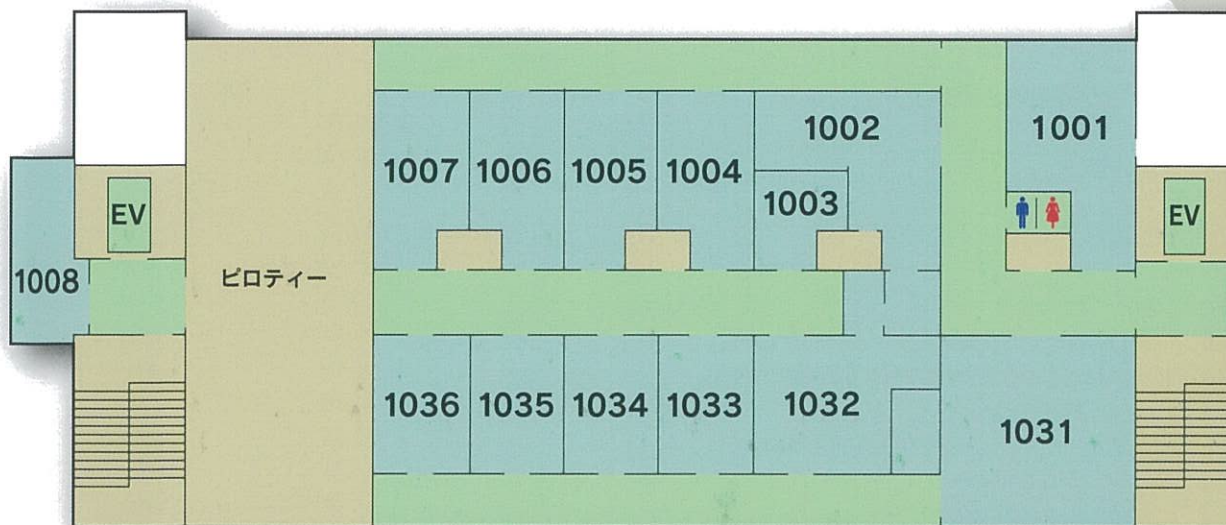
新館 9 F



	名称	英語名称
901	マウス飼育室-901	Mouse Room-901
902	マウス飼育室-902	Mouse Room-902
903	マウス飼育室-903	Mouse Room-903
904	マウス飼育室-904	Mouse Room-904
905	マウス飼育室-905	Mouse Room-905
906	マウス飼育室-906	Mouse Room-906
907	マウス飼育室-907	Mouse Room-907
908	マウス飼育室-908	Mouse Room-908
909	マウス飼育室-909	Mouse Room-909
910	マウス飼育室-910	Mouse Room-910
911	準備室	Preparation Room
931	マウス飼育室-931	Mouse Room-931
932	マウス飼育室-932	Mouse Room-932
933	マウス飼育室-933	Mouse Room-933
934	マウス飼育室-934	Mouse Room-934
935	マウス飼育室-935	Mouse Room-935
936	マウス飼育室-936	Mouse Room-936
937	マウス飼育室-937	Mouse Room-937
938	マウス飼育室-938	Mouse Room-938
939	マウス飼育室-939	Mouse Room-939
940	飼料床敷保管室	Storage

感染実験用動物飼育室 Infected Animal Room (10F)





	名称	英語名称
1001	準備室	Preparation Room
1002	更衣室	Locker Room
1003	前室	Isolation Corridor
1004	感染実験用動物飼育室-1	Infected Animal Room-1
1005	感染実験用動物飼育室-2	Infected Animal Room-2
1006	感染実験用動物飼育室-3	Infected Animal Room-3
1007	感染実験用動物飼育室-4	Infected Animal Room-4
1008	倉庫	Storage
1031	洗浄室	Cage-Washing Room
1032	汚染器材滅菌室	Sterilizing Room
1033	感染実験用動物飼育室-5	Infected Animal Room-5
1034	感染実験用動物飼育室-6	Infected Animal Room-6
1035	感染実験用動物飼育室-7	Infected Animal Room-7
1036	感染実験用動物飼育室-8	Infected Animal Room-8

1032 汚染器材滅菌室 Sterilizing Room (10F)



新館工事概要

■建物位置 熊本市本庄2丁目2番1号
(熊本大学本庄団地中地区)

■工期 平成10年12月～平成12年2月

■基本設計 熊本大学施設部

■工事監理 熊本大学施設部

■設計 (株)山下設計 九州支社

■施工 建築工事 大林・鴻池・建吉特定建設工事共同企業体
電気工事 (株)協和エクシオ
設備工事 須賀・大橋特定建設工事共同企業体
昇降機工事 フジテック(株)

新館建築概要

■構造 鉄骨鉄筋コンクリート造 地上10階

■面積

	延べ面積	動物資源
R 階	37.4㎡	4061.98㎡
10 階	498.18㎡	
9 階	603.48㎡	
8 階	603.48㎡	
7 階	598.48㎡	
6 階	600.48㎡	
5 階	600.48㎡	
4 階	44㎡	
3 階	121㎡	
2 階	146㎡	
1 階	209㎡	

■外装 根巾木:御影石本磨き(ラステンバーグ)
下 部:磁器質100角割肌タイル
上 部:磁器質50ニ丁ラスタタイル

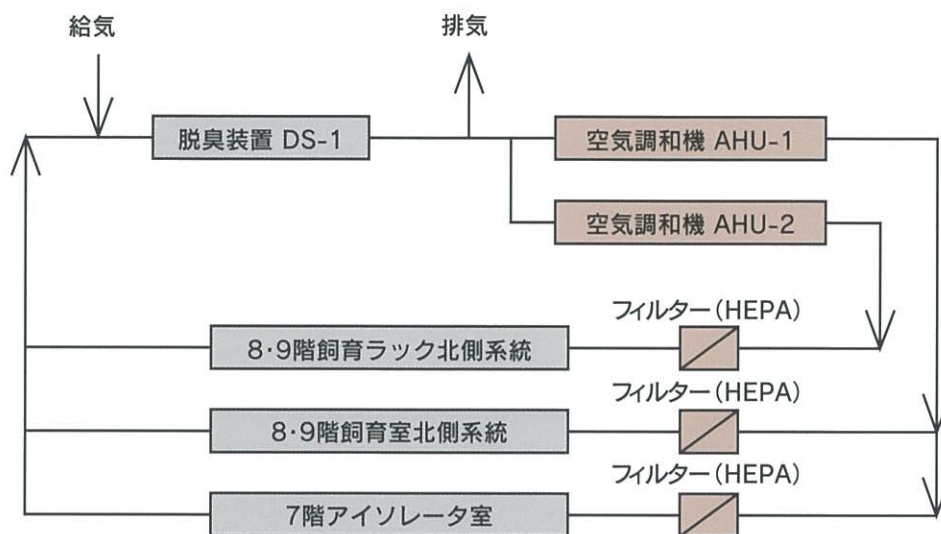
●主たる室の内装

室 名	床	壁	天 井
玄関ホール	御影石張り(JB仕上)	結晶化ガラス張り	岩綿吸音板(リブ)
5階 遺伝情報解析室	ビニル床シート張り	複層塗材E(内部用)	化粧石こうボード
5階 細胞操作実験室、実習室	耐薬ビニル床シート張り	複層塗材E(内部用)	化粧石こうボード
5階 演習室	ビニル床シート張り	複層塗材E(内部用)	岩綿吸音板
5階 教授室	タイルカーペット敷き	ビニルクロス張り	岩綿吸音板
5階 教室	ビニル床シート張り	複層塗材E(内部用)	岩綿吸音板
5階 ラウンジ	ビニル床タイル張り(ホモジニアス)	複層塗材E(内部用)	岩綿吸音板(リブ)
6階 画像処理室	ビニル床シート張り	複層塗材E(内部用)	化粧石こうボード
6階 特殊実験室	耐薬ビニル床シート張り	石こうボードVE	化粧石こうボード
6階 特殊実験室	耐薬ビニル床シート張り	化粧珪酸カルシウム板	化粧珪酸カルシウム板
6階 マウス胚操作室	耐薬ビニル床シート張り	石こうボードVE	化粧石こうボード
6階 動物管理室	ビニル床シート張り	複層塗材E(内部用)	岩綿吸音板
6階 低温保存室	設備(プレファブ工事)	設備(プレファブ工事)	設備(プレファブ工事)
6階 電気泳動室、情報処理室	耐薬ビニル床シート張り	複層塗材E(内部用)	化粧石こうボード
6階 組織検査室	耐薬ビニル床シート張り	複層塗材E(内部用)	化粧石こうボード
6階 洗浄室	塗床(ノンスリップ)	化粧珪酸カルシウム板	化粧珪酸カルシウム板
6階 マウス処置室	耐薬ビニル床シート張り	石こうボードVE	化粧石こうボード
6階 ラウンジ	ビニル床タイル張り(ホモジニアス)	複層塗材E(内部用)	岩綿吸音板(リブ)
7階 アイソレータ室	耐薬ビニル床シート張り	化粧珪酸カルシウム板	化粧珪酸カルシウム板
7階 滅菌室	ビニル床シート張り	化粧珪酸カルシウム板	化粧珪酸カルシウム板
7階 洗浄室	塗床(ノンスリップ)	化粧珪酸カルシウム板	化粧珪酸カルシウム板
7階 手術室、処置室、胚操作室	耐薬ビニル床シート張り	石こうボードVE	化粧石こうボード
7階 凍結保存室	塗床(ノンスリップ)	複層塗材E(内部用)	化粧石こうボード
7階 器材受入室、検収検疫室	耐薬ビニル床シート張り	化粧珪酸カルシウム板	化粧珪酸カルシウム板
7階 器材保管室	ビニル床シート張り	複層塗材E(内部用)	化粧石こうボード
8・9階 飼育室	耐薬ビニル床シート張り	化粧珪酸カルシウム板	化粧珪酸カルシウム板
8・9階 飼料床敷保管室	ビニル床シート張り	化粧珪酸カルシウム板	化粧珪酸カルシウム板
8・9階 飼育器材準備室	ビニル床シート張り	化粧珪酸カルシウム板	化粧珪酸カルシウム板
10階 隔離室、感染飼育室	耐薬ビニル床シート張り	化粧珪酸カルシウム板	化粧珪酸カルシウム板
10階 飼育器材保管室	ビニル床シート張り	複層塗材E(内部用)	化粧石こうボード
10階 汚染器材処理室	耐薬ビニル床シート張り	化粧珪酸カルシウム板	化粧珪酸カルシウム板
10階 洗浄室	塗床(ノンスリップ)	化粧珪酸カルシウム板	化粧珪酸カルシウム板

1. 空気調和設備

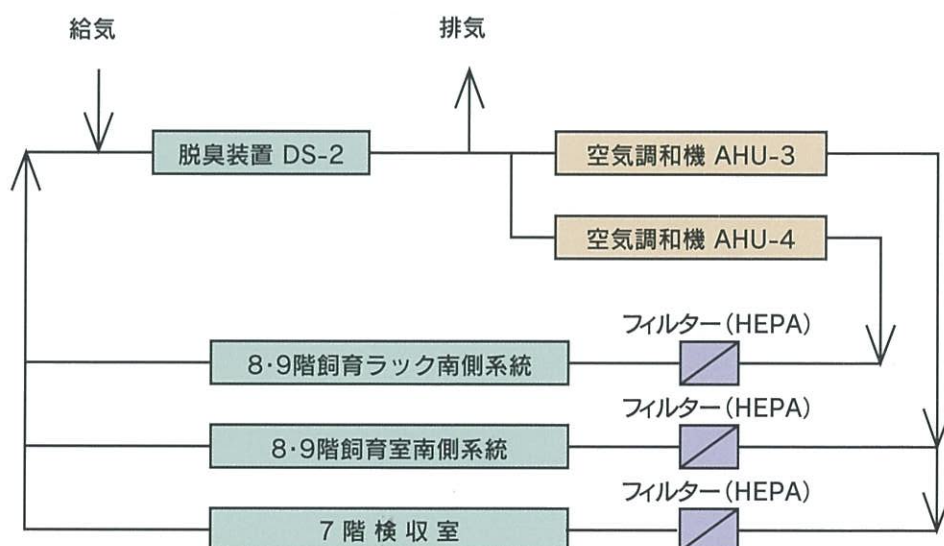
(1) 7階アイソレータ室及び8・9階飼育室北側系統

蒸気ボイラーB-1+冷凍機RR-1～3+空気調和機 AHU-1・2+ダクト方式
循環方式 33,700CMH 給排気量(循環量の約30%)



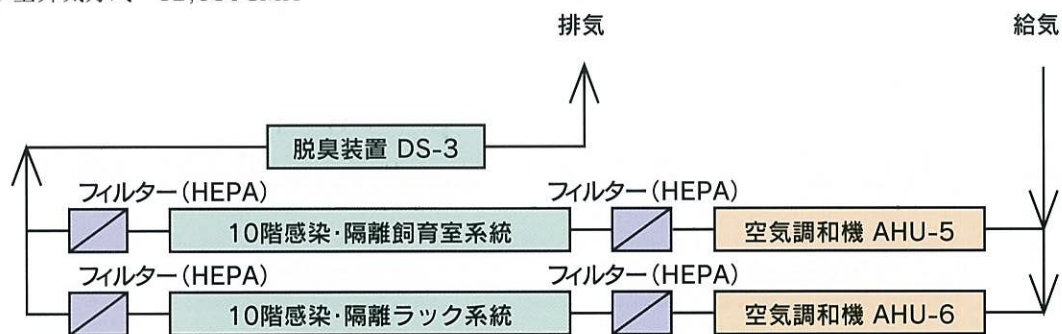
(2) 7階検収室及び8・9階飼育室南側系統

蒸気ボイラーB-1+冷凍機RR-1～3+空気調和機 AHU-3・4+ダクト方式
循環方式 33,000CMH 給排気量(循環量の約30%)



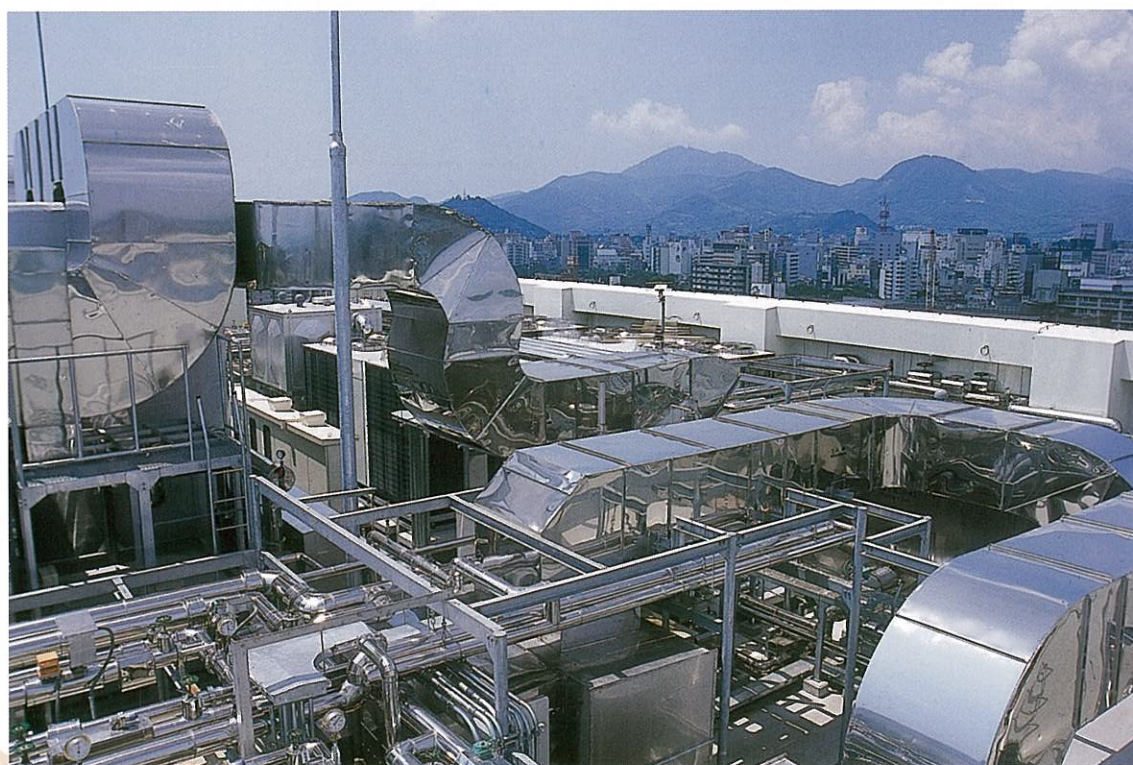
(3) 10階感染・隔離飼育室系統

蒸気ボイラーB-1+冷凍機RR-1～3+空気調和機 AHU-5・6+ダクト方式
全外気方式 12,680CMH

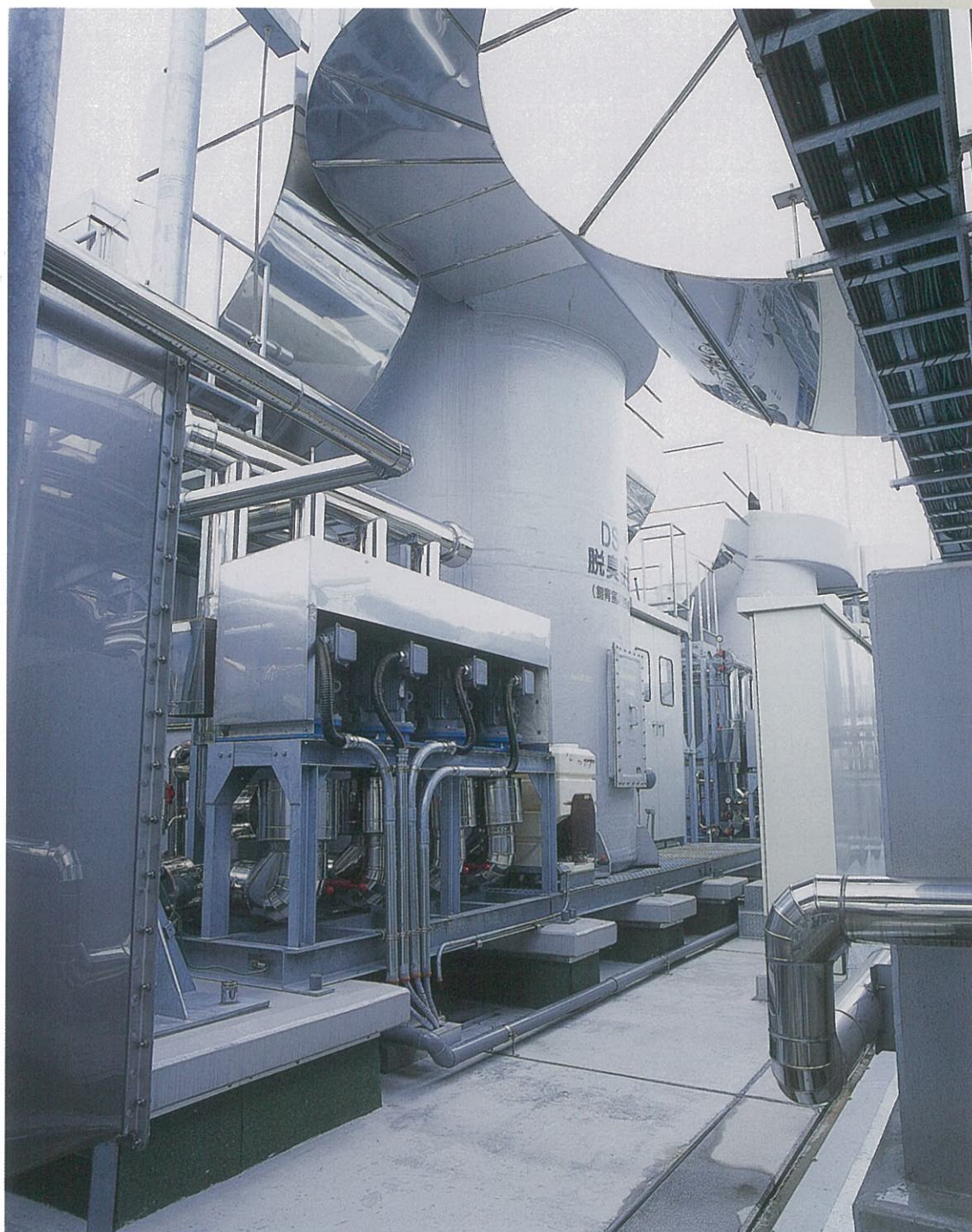


(4) 居室系統

空冷ヒートポンプ式パッケージ型空気調和機AM-1～16+全熱交換機HEA-1～8



空気調和装置 Air Conditioning System



脱臭装置 Deodorization System

2.主要機器

冷凍機	RR-1～3 冷却能力 214,000kcal/h 3台
空気調和器	AHU-1 8・9階飼育室北側系統 16,300CMH 1台 AHU-2 8・9階飼育ラック北側系統 9,600CMH 1台 AHU-3 8・9階飼育室南側系統 16,700CMH 1台 AHU-4 8・9階飼育ラック南側系統 8,640CMH 1台 AHU-5 10階飼育室系統 9,800CMH 1台 AHU-6 10階感染・隔離ラック系統 2,880CMH 1台
脱臭装置	DS-1 7階アイソレーター室及び8、9階飼育室北系統 1台 DS-2 7階検収室及び8、9階飼育室南系統 1台 DS-3 10階感染、隔離室系統 1台 蒸気ボイラ B-1 1,078,000kcal/h(既存動物実験施設) 2台 空冷ヒートポンプ式パッケージ型空気調和機室外機 AM-8～16 9台 室外機 AM-8-1～16-3 51台 冷凍機 R-5 1台 ユニットクーラー UC-5 1台 給気ファン PS-3・4・8 9台 排気ファン PE-1～3・4・5・10・11 12台 ドラフトチャンバー用排気ファンFE-8 4台 全熱交換型換気扇 HEA-1～HEA-8 35台 天井換気扇 K-1～3 15台

3.給水排水ガス設備

給水設備(市水)	加圧式給水設備 2m ³ FRP製受水槽 TW-1 1基 加圧給水ユニット PW-1 50φ×90L/min×45mAq 1台
給水設備(井水)	重力式給水設備 40m ³ FRP製受水槽 TW-2 1基 15m ³ SUS製高置水槽 TWH-1 1基 揚水ポンプ PW-2 80φ×750L/min×65mAq 2台 加圧給水ユニット PW-3 50φ×280L/min×30mAq 1台
給湯設備	蒸気加熱方式 4m ³ SUS製貯湯槽 ST-1 1基 膨張タンク 270L SUS製 EXT-1 1基 給湯循環ポンプ PHW-1 20φ×8L/min×8mAq 1台
排水設備	排水ポンプ PD1～2 50φ×100～200L/min×7mAq 4台 1.生活排水 公共下水道 2.実験排水 検水槽(PHモニター測定) 公共下水道 3.雨水排水 公共下水道
ガス設備	都市ガス(5C) 26カ所供給

4.特殊設備

高圧蒸気滅菌装置	OK-1～3 3台
酸化エチレンガス滅菌装置	EOG-1 1台
エアーシャワー	10階 1台
ケージウォッシャー	1台
パスボックス	PB-1 SUS304製 1台
炭酸ガス設備	供給 8カ所
圧縮空気設備	吐出空気量 1750L/min 1台 供給 23カ所
低温用冷凍機	6階低温保存室 4℃ 1室
中央集塵設備	10m ³ /min×-2,400mmH 1台 インレット 41個
エレベーター設備	EV-1乗用(車椅子兼用)750kg(11人乗り)×60m/min×6カ所停止 1台 EV-3荷物用 750kg×60m/min×10カ所停止 1台 EV-4荷物用 750kg×45m/min×4カ所停止 1台

5.保安設備

消火設備(本荘団地中地区用)	屋内消火栓ポンプ PF-1 50φ×300L/min×90mAq 1台
屋内消火栓	屋内消火栓箱(消化器格納型)HB-1AS 6台 屋内消火栓用テスト弁 40A 1個
連結送水管	連結送水口 100A×65QA×65A 1個 連結放水口 HB-12B 7個
防災設備	屋内消火栓 連結送水管 消火器 自動火災報知設備 防火戸 防煙ダンパー 避雷設備

6.電力設備

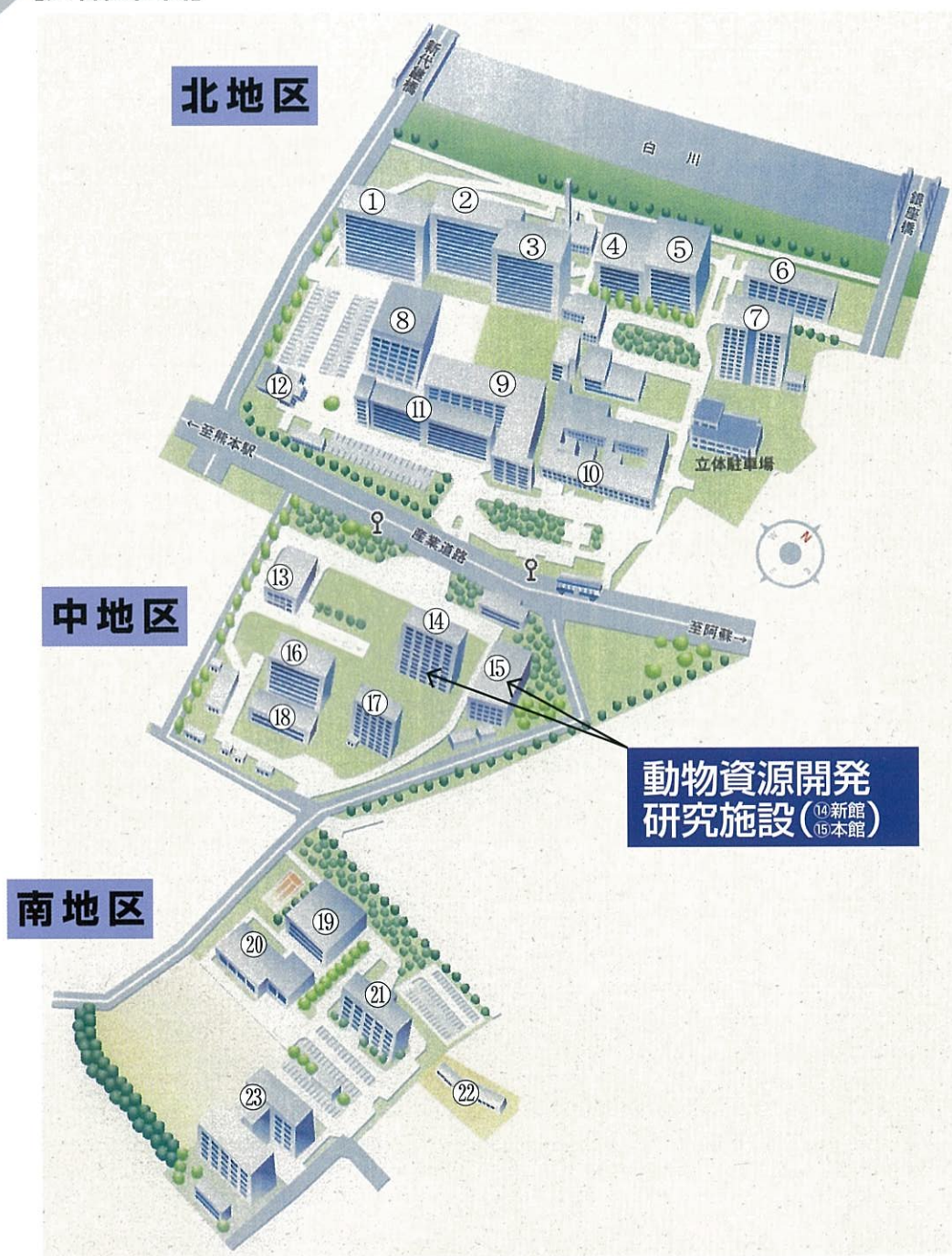
受電方法	3相3線式 6.6kV 60Hz 構内受電室より1回線受電
受変電設備	3相300kVA×2台 一般動力・空調等 3相500kVA×1台 エレベーター・空調等 単相150kVA×1台 電灯・実験電力等 単相100kVA×1台 電灯・実験電力等 高圧受電番 1面 VCB 7.2kV 400A 低圧配電盤 7面 非常用発電機 220kVA×1台

7.通信設備

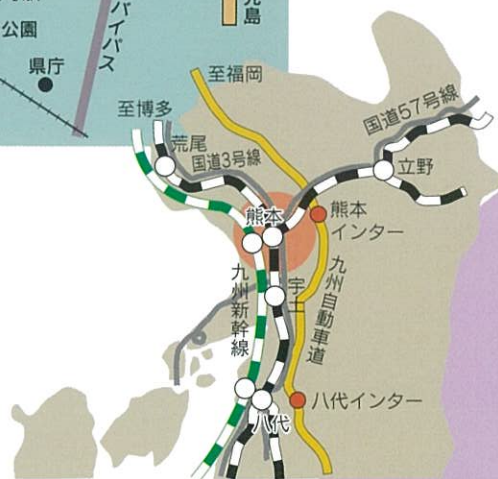
ネットワーク設備	
電話設備	
テレビ共聴設備	
放送設備	2系統
出入管理設備	指紋照合・電気錠

熊本大学本荘団地

【建物配置図】



番号	建物名称	番号	建物名称
①	西病棟	②	東病棟
③	第6病棟	④	医学教育図書棟
⑤	医学総合研究棟	⑥	職員厚生施設
⑦	基礎医学研究棟	⑧	中央診療棟
⑨	外来診療棟	⑩	管理棟
⑪	医学部臨床研究棟	⑫	山崎記念館
⑬	医学部講義棟	⑭	動物資源開発研究施設新館
⑮	動物資源開発研究施設本館	⑯	生命資源研究・支援センター遺伝子実験施設、アイソトープ総合施設
⑰	発生医学研究所	⑱	共用棟本荘1
⑲	楷樹会館(福利施設)	⑳	体育館
㉑	医学部保健学科	㉒	職員厚生施設
㉓	医学部保健学科		



●発行者:熊本大学生命資源研究・支援センター
動物資源開発研究施設

〒860-0811 熊本市中央区本荘2丁目2番1号
本館電話(096)373-6550、6551
新館電話(096)373-6575
